

# BEÉPÍTÉSI ÚTMUTATÓ

Szolártartó, alumínium alapelemre szerelhető, hódfarkú tetőcserepekhez



## A CSOMAG TARTALMA



**Szolártartó** (alaplemez, tartó fej, M8x25 V2A hatlapfejű csavar, M8 V2A anyával)



1 db 6x80 mm TX 25 A2 csavar

## A BEÉPÍTÉSHEZ SZÜKSÉGES



**Alumínium alapelem** (a cserépmodellhez és színhez illő) a hátoldalon 3 db süllyesztett fejű rozsdamentes acél csavar (5x40 mm A2)



Deszkát rögzítő csavar  
Min. 6 x 120 mm A2 lapos fejű csavar



Deszka, 30x90 mm, legalább S10/C24



Szegtömítő, vagy ragasztó lap

**i** A szolártartóval szerelt alumínium alapelemet az útmutatóban megadott csavarokkal és nyomatékkal teszteltük az Ö-Norm M7778 szerint. Az értékek a szabvány és az előírt parciális biztonsági tényező szerint teljesültek. Ha a szolártartó beépítése eltér az útmutatóban leírtaktól és a swissporTON információitól, a szél- és szívóerő, valamint a hóterhelés tekintetében a hatályos szabvány szerinti teherbírás már nem garantálható.

A swisspoTON szolártartók nem alkalmasak 25 méternél magasabb épületek napelemeinek rögzítésére.

A szolártartók nem használhatók a tetőn történő közlekedésre és zuhanásgátló testvederek kikötési pontjának!

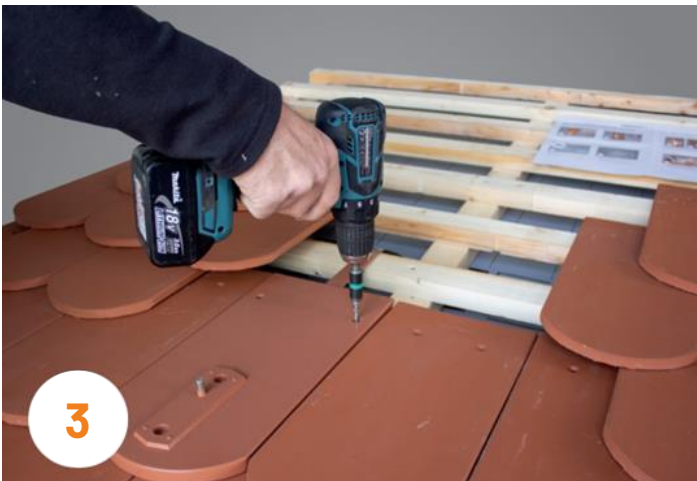


**1**  
A kiegészítő deszka (30x90 mm) pozícióját az alkalmazott léctávolság határozza meg. A deszka a tetőléc helyére kerül.



**2**  
A deszkát 2-2 db 6x120 mm A2 süllyesztett fejű rozsdamentes csavarokkal rögzítjük az ellenlécen keresztül a szarufához. A felső csavart 60°-ban, míg az alsót 90°-ban kell becsavarni a deszka szélétől legalább 30 mm távolságot tartva.

**i** Szarufa feletti hőszigetelés esetén szigetelés vastagságának megfelelő hosszúságú csavarokat kell használni.



**3**  
Az alumínium alapelemet a tetőcserepeknek megfelelően, a tetőlécre kell felhelyezni.



**4**  
Az alumínium alapelemet rögzítjük a tetőlécnek az alapelem hátoldalán található süllyesztett fejű rozsdamentes csavarokkal (3 db 5x40mm), két csavarral a szeglyukon keresztül és egy csavarral a hevederen keresztül.



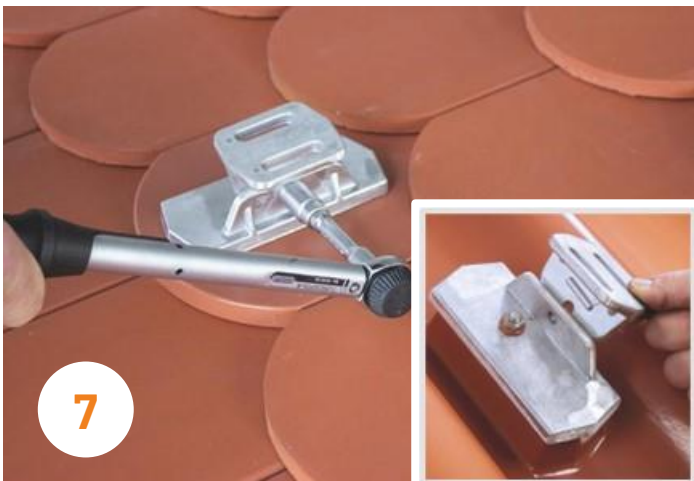
5 Az alumínium alapelemet rögzítsük a deszkához a csomagban található süllyesztett fejű rozsdamentes csavarral (1 db 6x80 mm). A csavarfejeket ragasszuk le tömítőszalaggal.

**i** Az alumínium alapelemet és az alatta fekvő cserepeket is előfúrhatjuk 6 mm-es fúrószerű segítségével.



6 A szolárelem tartó alaplemezt az alumínium alapelemhez tartozó M8-as anyával kell rögzíteni.

**i** Az anyát 16 Nm nyomatékkal kell meghúzni.



7 A tartó fejet az alaplemezhöz a csomagban található hatlapfejű csavarral és M8-as anyával rögzítjük.

**i** A tartó fejt úgy kell beállítani hogy annak felülete a tető síkjával párhuzamos legyen. A csavarkötést 16 Nm nyomatékkal kell meghúzni.



8 Helyezze el a tetőcserepeket a tartók környezetében